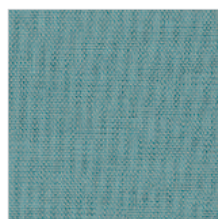




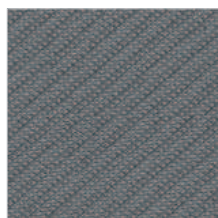
IG-028



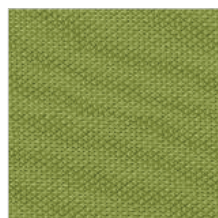
IG-029



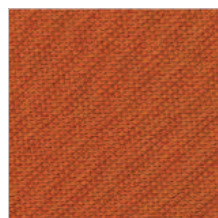
IG-530



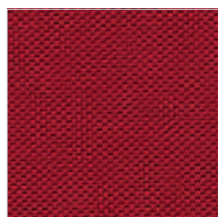
IG-531



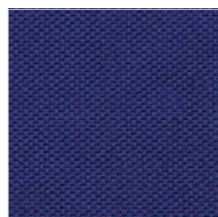
IG-532



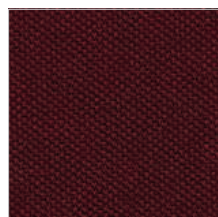
IG-533



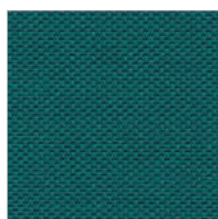
IG-534



IG-535



IG-536



IG-537



IG-538



IG-539

Características Técnicas | Technical Features | Caractéristiques Techniques

Peso - g/m2	Weight - g/m2	Poids - g/m2		309 ± 5%
Ancho - m	Width - m	Largeur - m	ISO 2286-1	160 ± 2%
Resistencia a la abrasión	Resistance to abrasion	Résistance à l'abrasion	UNE EN 14465:2004 + A1:2007 Anexo A basado en / Annexe A based on / Annexe A basée sur UNE-EN ISO 12947-2:1999/AC:2006	+ 40.000 ciclos Martindale + 40.000 Martindale cycles + 40.000 Martindale tours
Pilling	Pilling	Boulochage	UNE-EN ISO 14465:2004 + A1:2007/UNE-EN ISO 12945-2:2001	4/5
Solidez a la luz	Light fastness	Solidité à la lumière	UNE-EN ISO 105-B02:2001 + A1:2002(Método 2)	4/5
Solidez al frote	Fastness to rubbing	Solidité au frottement	UNE-EN ISO 105-X 12:2003	Húmedo/Seco: 4/5 Dry/Wet: 4/5 Sec/Mouillé: 4/5
Resistencia rasgado - N	Tear resistance - N	Résistance à la déchirure - N	UNE-EN ISO 13937-3:2001	Urdimbre: 68 / Trama: 73 Warp: 68 / Weft: 73 Chaîne: 68 / Trame: 73
Absorción acústica	Acoustic absorption	Absorption Acoustique	UNE-EN ISO 10534-2:2002	Máx<0.9
Inflamabilidad	Inflammability	Inflammabilité	UE: EN 1021-1:2006 (cigarro / cigarette / cigarette) EN 1021-2:2006 (cerilla / match / allumette) UK: BS 5852:2006 (cigarro y cerilla / cigarette and match / cigarette et allumette) BS 5852:2006 Crib 5 BS 7176:2007 Medium hazard F: NF P92-507:2004 clasificación / classification / classification M.1 NF D 60-013:2006 (AM 18) ES: UNE 23727:1990 clasificación / classification / classification M.1 D: DIN 4102-1:1998 clasificación / classification / classification B2 DIN 66084:2003 clasificación P-a I: UNI 9175:2010 clasificación / classification / classification 1/M USA: CAL TB 117:2000 Sección E, parte 1 (C.S. 191-53; CLASS 1) NFPA 260:2009 Cover fabric CLASS 1	

COMPOSICIÓN	100% Poliéster F.R.
MANTENIMIENTO	Limpiar con aspiradora frecuentemente. En caso de manchas, utilizar un paño húmedo con jabón neutro adecuado para la limpieza de productos de tapicería.
DATOS ECOLÓGICOS	Una característica fundamental es su carácter ECOLÓGICO que permite su total destrucción sin contaminar el entorno. Según las normas que exige la U. E. para el medio ambiente. *Certificado Oeko Tex.

COMPOSITION	100% Polyester F.R.
MAINTENANCE	Vacuum regularly. In case of stains, use a damp cloth with neutral soap suitable for cleaning of upholstery products.
ECOLOGIC DATA	One of its principal characteristics is its ECOLOGIC aspect which permits its total destruction without any contamination, as E.U. rules require. *Certificate Oeko Tex.

COMPOSITION	100% Polyestere F.R.
MAINTENANCE	Nettoyer fréquemment avec aspirateur. En cas des taches, utiliser une chiffon humide avec du savon neutre adapté au nettoyage de tapisseries.
ECOLOGIQUE DATA	L'une des caractéristiques fondamentales est son aspect ECOLOGIQUE que permet sa destruction totale sans risque pour l'environnement. Ses caractéristiques suivent les normes qu'exige l'U.E. pour le respect de l'environnement. *Certificat Oeko Tex.